

## Steuerungsdaten auf Netzlaufwerk speichern.

Standardmäßig ist es nicht gestattet, Netzlaufwerke zur Datenspeicherung bei der Installation der Visualisierung auszuwählen.

Es gibt jedoch die Möglichkeit, nach erfolgreicher Standard Installation den Datenspeicher auf ein Netzlaufwerk zu verlegen.

Gehen Sie wie folgt vor:

Ein Beispiel:

Ihr Laufwerk S ist eine Freigabe des Servers [\\Firmenserver\C\\$](#)

Legen Sie unter S ein Verzeichnis „DATA“ an.

Lokalisieren Sie in der Visualisierungsinstallation die Datei „airconf“

Standardpfad: C:\Programme\Airleader\webserver\webapps\

Öffnen Sie die Datei und lokalisieren Sie die Zeile:

„appid=C:/CompressedAirData/<name der station>“

Ändern Sie die Zeile für das Beispiel wie folgt:

„appid=\\\\Firmenserver\C\DATA“

Speichern Sie die Datei wieder.

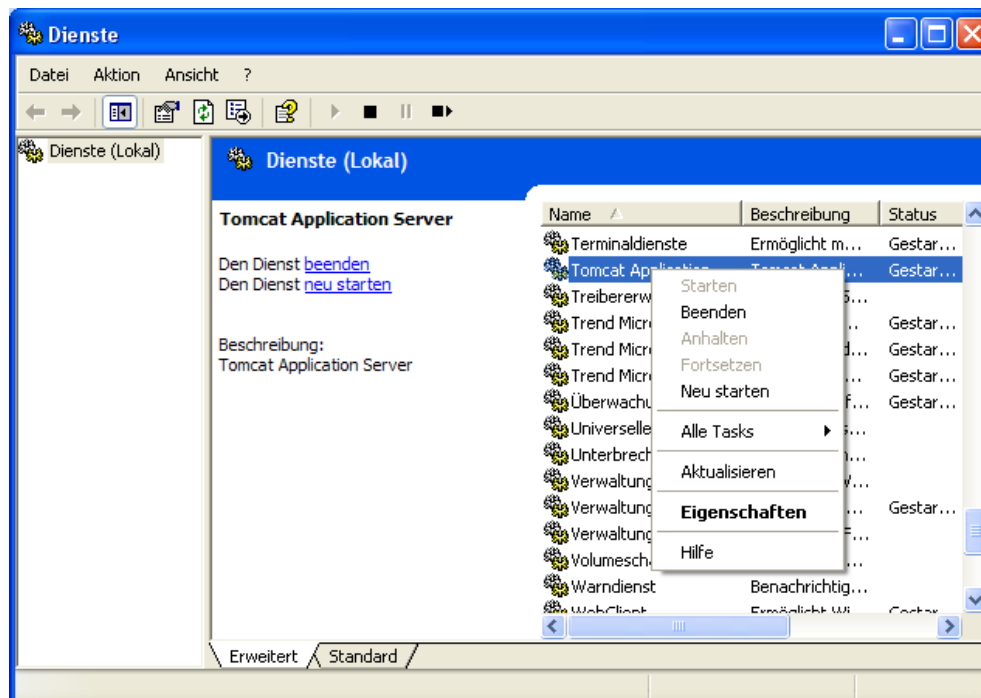
Starten Sie über das Airleader Online Startmenu „WebServer restart“ den Webserver neu. Kontrollieren Sie, ob die Daten jetzt im Verzeichnis angelegt werden.

Eventuell muss noch die Startanmeldung des „Tomcat Application Server“ Dienstes angepasst werden.

Wechseln Sie dazu in die Systemsteuerung->Verwaltung->Dienste

Suchen Sie den Dienst „Tomcat Application Server“

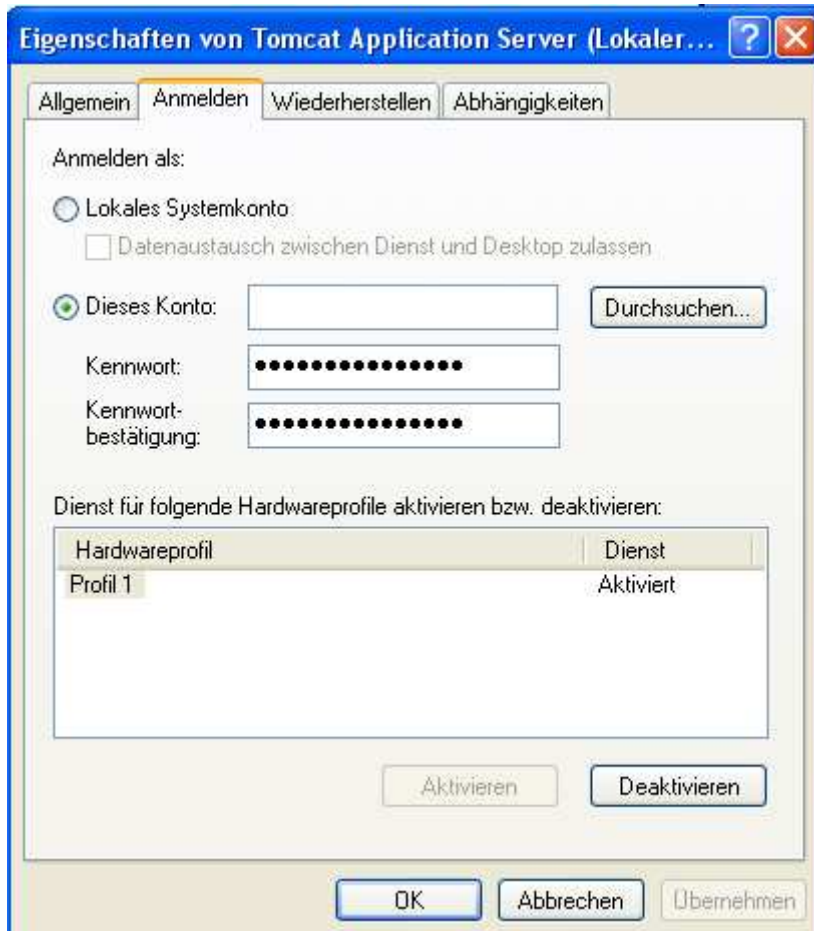
Klicken sie mit der rechten Maustaste auf den Eintrag und dann Eigenschaften.



Wechseln Sie dort auf den Karteireiter „Anmelden“.

Klicken Sie „Dieses Konto“ und geben Sie

hier ein Benutzerkonto ein, welches Zugriff auf die Freigabe hat.



Klicken Sie auf OK, und starten Sie den Dienst neu.

Jetzt sollten die Daten in das Netzlaufwerk gespeichert werden.

**Bitte beachten Sie, dass bei Nichtverfügbarkeit des Netzlaufwerks die Anwendung nicht funktioniert, und Sie im Webbrowser Fehler erhalten.**

**Achtung:**

*Da das Lesen und Speichern auf Netzlaufwerke etwas träger ist, wurde in der Onlinevisualisierung ab Version 2.06 das Speichern von temporären Dateien so geändert, dass hierfür nicht der Datenpfad auf dem entfernten Laufwerk genutzt wird, sondern diese nach wie vor lokal abgelegt werden, so dass es in der Onlineansicht keine Unterbrechungen gibt. Im Verbund mit Netzlaufwerken sollte also in jedem Fall die Version 2.06 oder höher verwendet werden.*